

# ARMSTRONG

4270 系列



FILE NO:	42.10
DATE:	March 1, 1998
SUPERSEDES:	42.10
DATE:	Dec. 15, 1992

马达安装离心泵

---

## 应用

- 冷却塔
- 供暖通风与供冷
- 一般用途

## 其特点确保有卓越的性能！

## 涡壳

径向分开的涡壳在维修泵时可以留在线上，无需拆卸开管接头。带丝扣的口用于跑风，排水和连接压力表。

## 叶轮

高强度工程树脂叶轮，把轴向推力减到最小，确保平稳运行和长使用寿命。

## 马达

马达上装有重载永久润滑球轴承。足以承受叶轮径向负荷和残留水的推力。

设计转速 3600 rpm。  
(可选择 1800 rpm)

## 机械密封

自润滑，防止液体渗漏。转动的碳面对静止的陶瓷座，在满设计压力以内提供正密封。(21型)

## 连接托架

压铸铝，带整体的支撑脚。重量轻，耐用结构。

## 轴

马达轴延伸穿过叶轮，省去了中间轴承托架的近连接设计。

## 后拉出设计

对泵进行维修时，无需断开管接头。在卸下涡壳螺丝后，托架和叶轮随马达一起可以容易地从涡壳中拉出。

## 结构材料

## 配合青铜泵

## 全青铜泵

## 可选择的装备

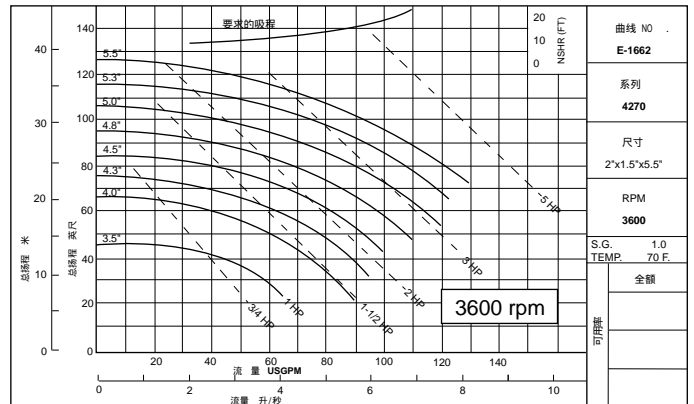
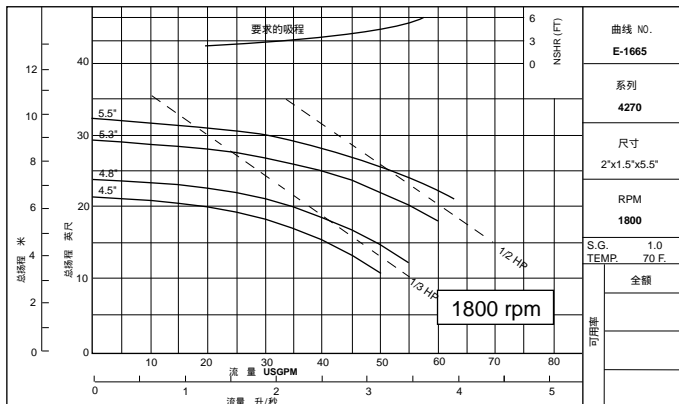
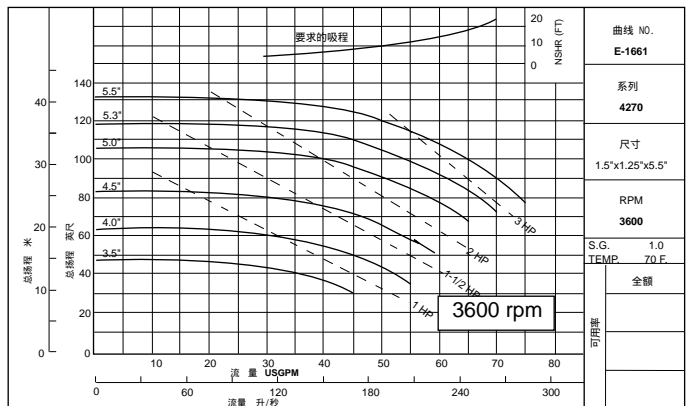
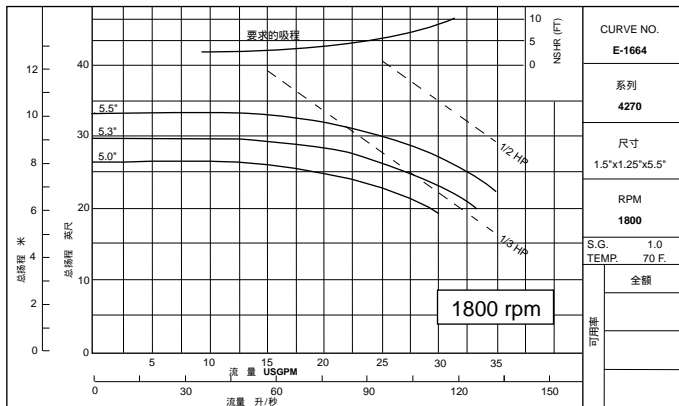
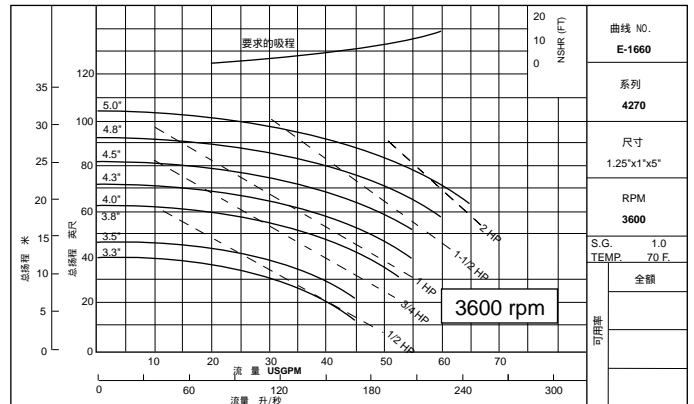
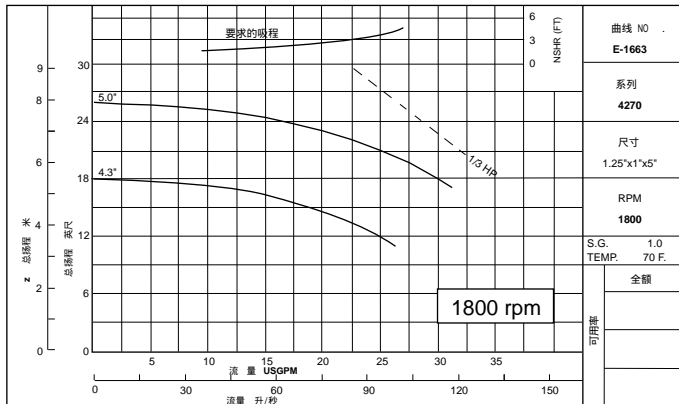
零件名称	配合青铜泵	全青铜泵
涡壳	铸铁	青铜
涡壳盖螺丝	钢	
叶轮	ULTEM	
机械密封： (21型)	碳	
圈片	陶瓷	
软管	氟化橡胶	
L-杯	氟化橡胶	
护圈	不锈钢	
弹簧	不锈钢	
马达 / 托架	铝	
面板	不锈钢	

密封冲洗管 50 周
---------------

## 设计资料

泵尺寸“吸入”	1-1/4", 1-1/2", 2"
流量范围(3600 rpm)	130 USgpm
扬程范围 (3600 rpm)	130' hd
最大工作压力	150 psig
最高运行温度	275 F

# 性能曲线 - 4270



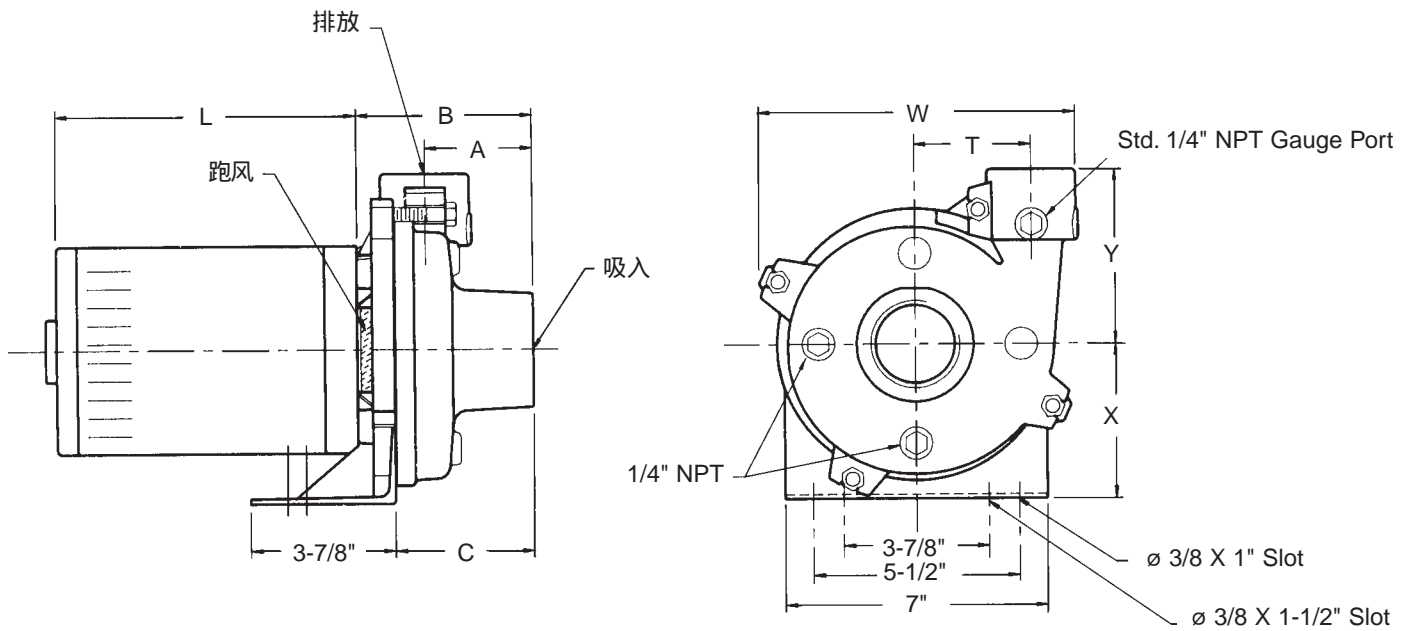
## 典型特性

放置和安装如图纸和技术要求所示。Armstrong 4270 系列端吸马达安装离心泵设备，适用于工作压力 150 psig，径向分壳壳体，ULTEM 叶轮，416 型不锈钢轴和单内 21 型机械密封。驱动马达为水平整体轴，带 NEMA C 法兰和封闭的鼠笼感应电动机，适用于 115V 电压，60 周电源下运行。如在泵目录中所示，整套设备适用于 1.25" 至 2" 总扬程，流量 10 至 150 USgpm (1/秒)，总扬程 3 至 15 英尺 (米)，液体 清水，温度 50 至 100 F (C)，粘度 1.0 至 10 SSU，泵尺寸 1.25" 至 2"，速度 1800 或 3600 rpm，马达额定 1/3 至 3/4 HP。

# 泵数据

吸入 X 排放	1-1/4" X 1" (mm)	1-1/2" X 1-1/4" (mm)	2" X 1-1/2" (mm)
A	2-7/8" (73)	2-7/8" (73)	2-7/8" (73)
B	4-3/4" (121)	4-3/4" (121)	4-3/4" (121)
C	3-13/16" (97)	3-13/16" (97)	3-13/16" (97)
W	8-1/4" (210)	8-1/3" (212)	8-1/2" (216)
T	3-1/8" (79)	3-1/8" (79)	3-1/8" (79)
X	4-3/16" (106)	4-3/16" (106)	4-3/16" (106)
Y	4-3/4" (121)	4-3/4" (121)	4-3/4" (121)

马达 H.P.	1/3	1/2, 3/4, 1, 1-1/2, 2	3	5
L	7-7/8" (200)	8-3/4" (222)	9-3/8" (238)	11-3/8" (289)



所有尺寸的泵都提供 NPT (美国标准螺纹) 接头  
准确的尺寸大小请向工厂询问

**S.A. Armstrong Limited**  
23 Bertrand Avenue  
Toronto, Ontario  
Canada, M1L 2P3  
Tel.: (416) 755-2291  
Fax: (416) 759-9101

**Armstrong Pumps Limited**  
Peartree Road, Stanway  
Colchester, Essex  
United Kingdom, CO3 5JX  
Tel.: 01206-579491  
Fax: 01206-760532



**Armstrong Pumps Inc.**  
93 East Avenue  
Buffalo, New York  
U.S.A., 14120-6594  
Tel.: (716) 693-8813  
Fax: (716) 693-8970

**Armstrong Darling Inc.**  
2200 Place Transcanadienne  
Montreal, Quebec  
Canada, H9P 2X5  
Tel.: (514) 421-2424  
Fax: (514) 421-2436

© S.A. Armstrong Limited, 1992,1998.

